

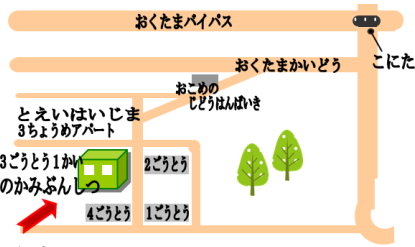
としょかんのごあんない



<しょうわぶんかん>
 まつばらちょう1-2-25
 でんわ 042-546-8851



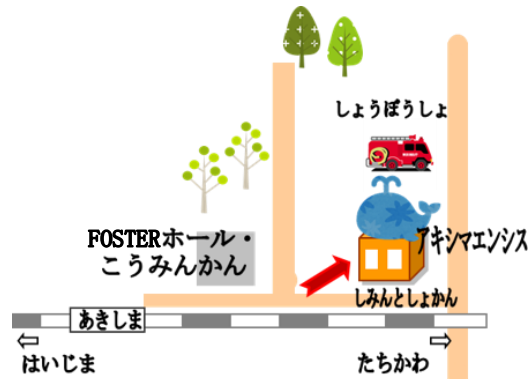
<みどりぶんかん>
 みどりちょう4-13-26
 でんわ 042-544-8818



<やまのかみぶんしつ>
 はいじまちょう3-10-3
 でんわ 042-543-3947



<とうぶぶんかん>
 たまがわちょう4-9-22
 でんわ 042-519-1344



<しみんとしょかん>
 つつじがおか3-3-15
 でんわ 042-543-1523

あいているじかん

しみんとしょかん

火ようび～金ようび ごぜん10じ～ごご8じ
 土・日・しゅく日 ごぜん10じ～ごご6じ

ぶんかん・ぶんしつ

火・水・金ようび ごぜん10じ～ごご6じ
 木ようび ひる12じ～ごご6じ
 土・日・しゅく日 ごぜん10じ～ごご5じ

お休み

☆まいしゅう月ようび
 (月ようびが休日のときは、つぎのへいじつがお休みです。)

☆ねんまつねんし (12月29日～1月4日)

☆とくべつせいりきかん

あきしましみんとしょかん りようあんない



本をかりるには？

かしだしけんをつくる

- ☆はじめて本をかりる人は、「かしだしけんもうしこみしょ」をかいて、カウンターにもってきてください。
- ☆かしだしけんをつくれるのは、つぎのどれかにあてはまる人です。
 - ・あきしましにすんでいる人
 - ・あきしましの学校やほいくえんやようちえんにかよっている人
 - ・立川しにすんでいる人
 - ・ふっさしにすんでいる人
 - ・むさしむらやましにすんでいる人
 - ・あきるのしにすんでいる人

本をかりる

- ☆かりたい本とかしだしけんを、カウンターに出してください。
- ☆しみんとしょかんでは、「セルフかしだしき」をつかって、じぶんで本をかりることができます。

かりられるかず

| | かず | きかん |
|-------------------------------|---------|--------------|
| 本 かみしばい ざっし | よめるぶんだけ | 21日かん |
| CD | 3まい | 7日かん |
| しみんとしょかんでは、あたらしいざっしは、かりられません。 | | |

本をかえすには？

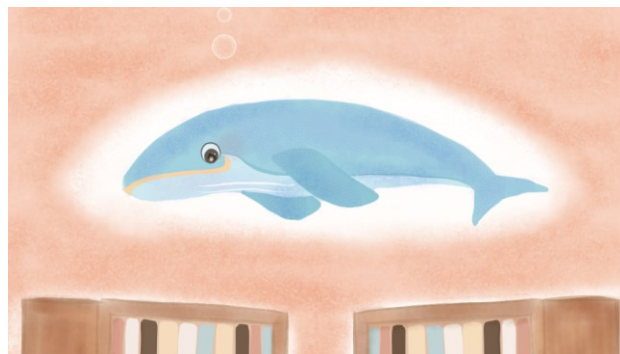
- ☆カウンターに本をもってきてください。かしだしけんは、いりません。
- ☆あきしましのどこのとしょかんでもかえせます。
- ☆としょかんがお休みのときは、へんきやくポストに入れてください。
- ※CDやかみしばいなどは、こわれてしまうので入れないでください。
- ☆へんきやくポストは、しみんとしょかん、しょうわぶんかん、みどりぶんかん、やまのかみぶんしつ、しやくしょ、あいぼっく、FOSTERホール（しみんかいかん）・こうみんかん、ほりむこうかいかん、はいじまかいかん、大がみかいかん、にし立川えき、ひがし中がみえき、中がみえき、あきしまえき、はいじまえきにあります。

あきしましみんとしょかんホームページ

<https://www.library.akishima.tokyo.jp/>



- ☆としょかんのホームページから、本をさがしたり、本をよやくすることができます。
- ☆よやくできるかずは、本は**1日5さつ**、CDは**1日3まい**までです。
- ☆予約するには、パスワードがひつようです。かしだしけんをもって、ちかくのとしょかんにきて、もうしこんでください。



そのほかのサービス

おはなし会をやってるよ！

- ☆しみんとしょかん
 - だい3 金ようび ごぜん11じ～
 - まいしゅう 水ようび ごご3じ～
 - まいしゅう 水ようび ごご3じ30ぶん～
 - だい2・4 日ようび ごぜん11じ～
- ☆しょうわぶんかん
 - だい1 水ようび ごご3じ30ぶん～
 - だい4 金ようび ごぜん11じ～
- ☆みどりぶんかん
 - だい3 水ようび ごご3じ30ぶん～
- ☆やまのかみぶんしつ
 - だい2 水ようび ごご3じ～
- ☆とうぶぶんかん
 - だい3 土ようび ごご3じ～

なにをよもうかな

- ☆よみたい本が、みつからないときは、としょかんの人にきいてください。
- ☆しらべものでこまったときは、どんな本をよんだらいいか、本のそうだんもできます。

もくせいごう(いどうとしょかん)

- ☆「もくせいごう」(いどうとしょかん)は、本だなをつけたとくべつなくなるまのとしょかんです。やく3,000さつの本をのせて、あきしましのなかをまわっています。
- ☆かりるときは、かしだしけんをもってきてください。
- ☆もくせいごうがくるばしょや、日にちについては「じゅんかいよていひょう」をみてください。
- ☆しみんとしょかんがお休みの日と、しゆく日は、もくせいごうはお休みです。
- ☆てんきがわるいときも、お休みすることがあります。

